

Ekstern smittebeskyttelse beskyt besætningen

Af Line Fruergaard-Roed

Den Europæiske Landbrugsfond for Udvikling af Landdistrikterne:
Danmark og Europa investerer i landdistrikterne

Ministeriet for Fødevarer,
Landbrug og Fiskeri



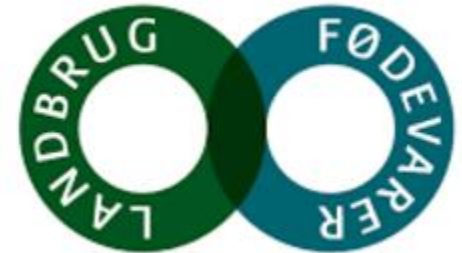
Den Europæiske Landbrugsfond
for Udvikling af Landdistrikterne

LDP 2020



Se Den Europæiske Landbrugsfond for Udvikling af Landdistrikterne

Branchekode fra Landbrug og Fødevarer 2014



- Målsætning:
- **Den enkelte landmand tager stilling til smittebeskyttelsen i sin besætning og iværksætter de nødvendige tiltag og rutiner**
- **Besætninger uden specialproduktioner skal normalt kunne reproducere sig selv**
- **Indkøb begrænses til besætningsudvidelse og specialiserede produktioner.**
- **Besøgende skal overholde besætningsejerenskrav om smittebeskyttende foranstaltninger**

Landmænds opfattelse af risiko

- 'Farmers perceive risks they face as being smaller than they actually are, resulting in low demand for risk-management tools'
- 'Events of low probability, which are associated with high potential losses (catastrophes), are very likely to be neglected in individual decision making'
- **European Commission, Directorate-General, Directorate A, Economic analyses, forward studies, evaluation, 2001. Risk Management Tools for EU Agriculture with special focus on insurance**

Hvem er vores landmænd...

Danish dairy farmers' perception of biosecurity,
Jakobsen og Kristensen, Preventive Veterinary Medicine, maj 2011,



Proaktiv



Reaktionære



Aktive



Inaktive

Hvem er vores landmænd...



Proaktiv



Reaktionære

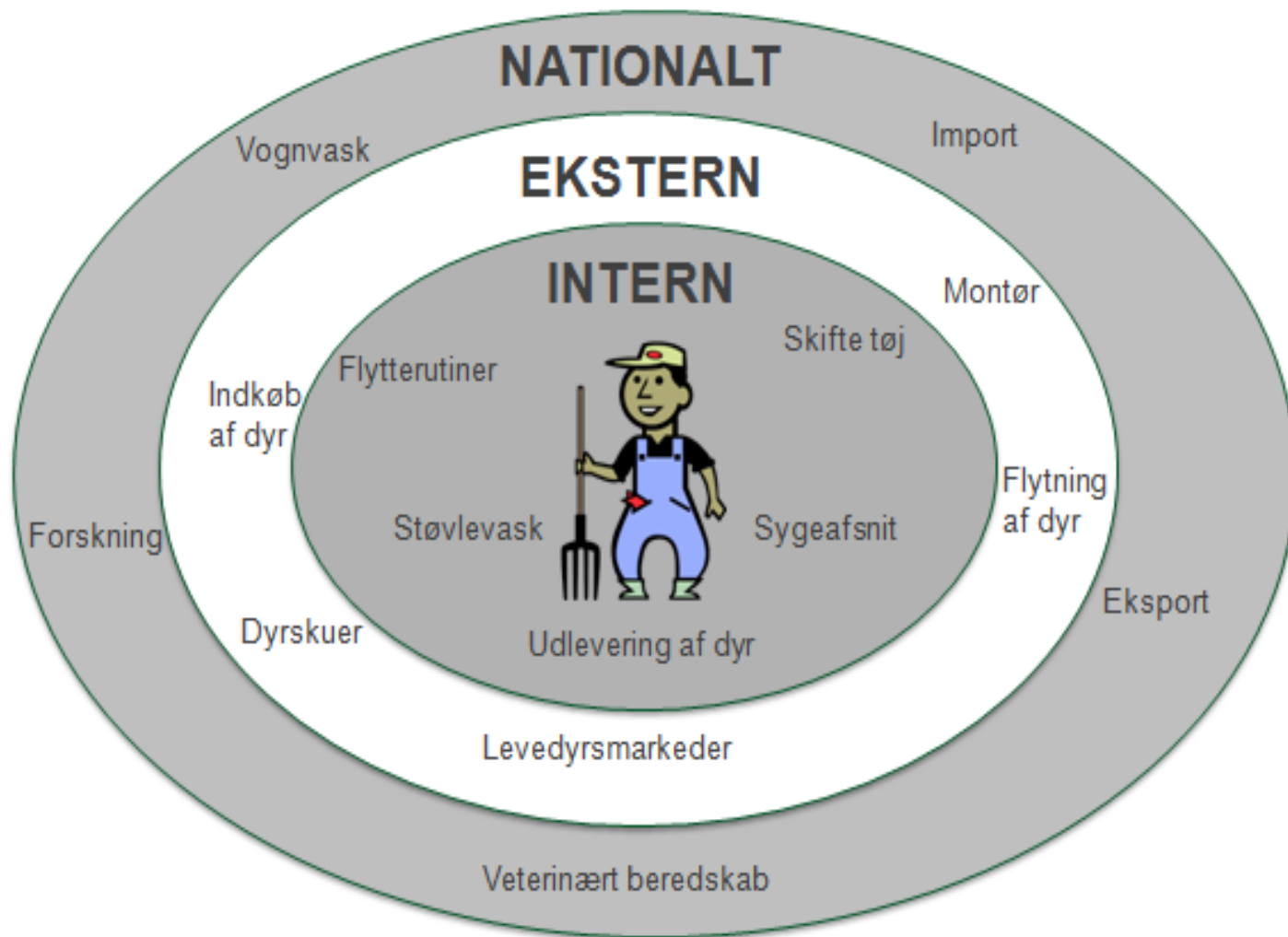


Fra venstre: Gårdejer Kurt Furbo, dyrlæge Jens Philipsson og fodermester Torben Jacobsen er godt tilfredse
*er nu er en godkendt smittebærvaktelseplan for bedriften Lillehaab.

Aktive



Inaktive



Ekstern smittebeskyttelse

- Indkøb af dyr
- Håndtering af udefrakommende kontakter
 - Rutiner
 - Kørselsruter
- Servicepersonale
- Kalveaftager
- Maskinstation-gødningshåndtering
- Daka

Indkøb af dyr- når det ikke kan undgås!

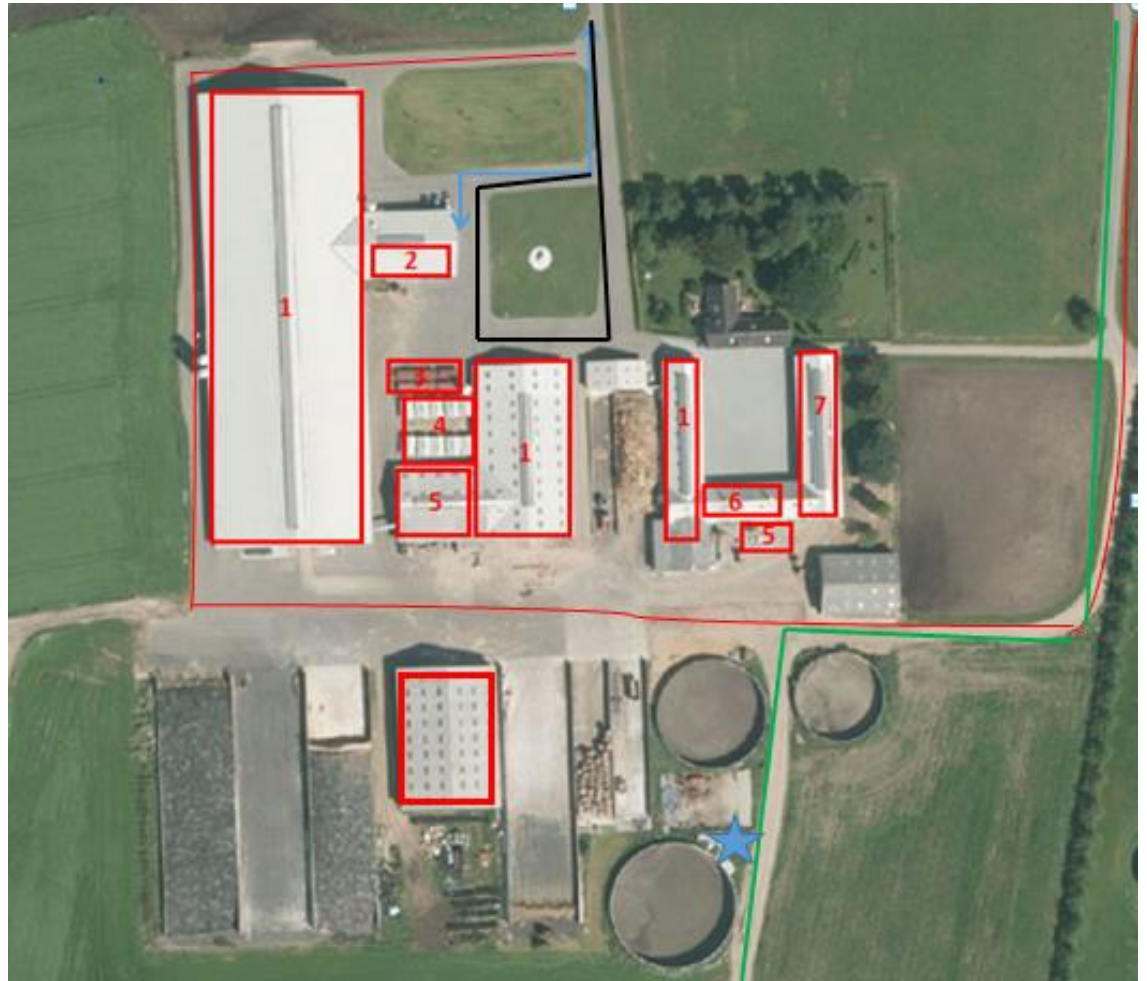
- Hvornår blev karantæneafdelinger umoderne?
- Til ophold i 30 dage
- Mulighed for håndtering, behandling og tilvænning
- Rengøringsvenligt

Ekstern smittebeskyttelse

- Indkøb af dyr
- Håndtering af udefrakommende kontakter
 - Kørselsruter
 - Rutiner/ krav til leverandører
 - Servicepersonale
 - Kalveaftager
 - Klovbeskærer
 - Maskinstation-gødningshåndtering
 - Daka

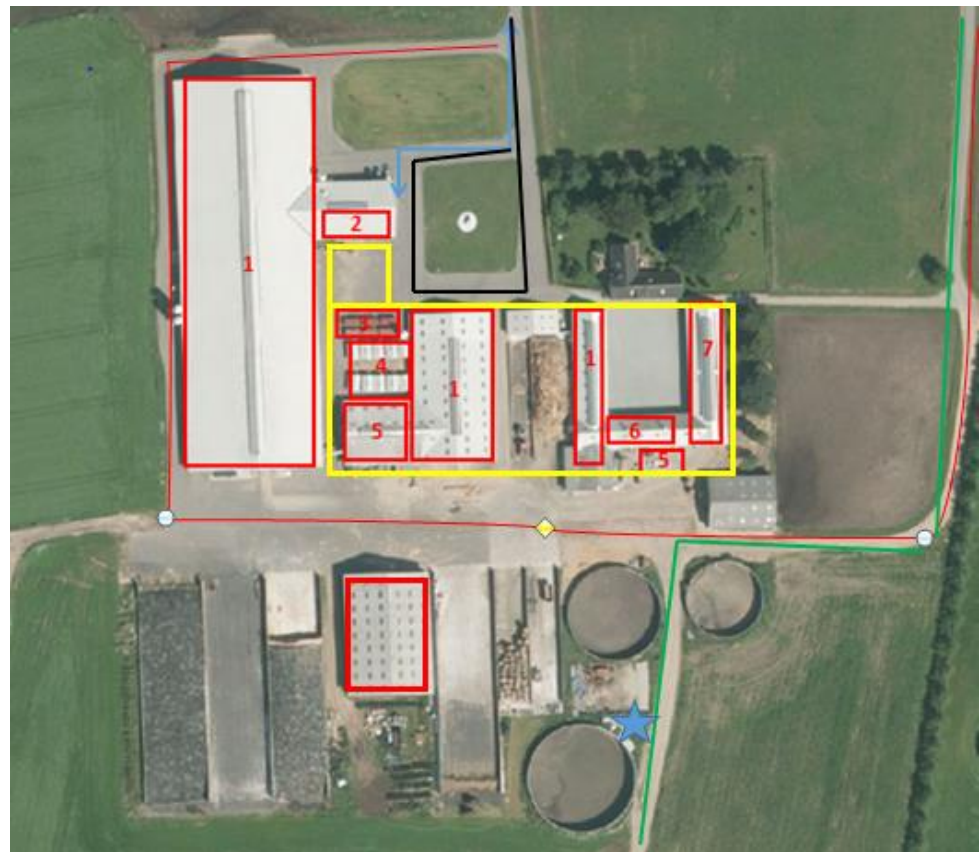
Håndtering af udefrakommende kontakter

- Kørselsruter



Håndtering af udefrakommende kontakter

- Kørselsruter og interne ruter



Ekstern smittebeskyttelse

- Indkøb af dyr
- Håndtering af udefrakommende kontakter
 - Kørselsruter
 - Rutiner/ krav til leverandører
 - Servicepersonale
 - Kalveaftager
 - Klovbeskærer
 - Maskinstation-gødningshåndtering
 - Daka

Når eksterne risici nu skal ind....

- Tøjskift/støvleskift
- Hånddesinfektion



Hvilket signal sender du?

- Praksiskasse med i stalden?
- Praksisbil med i stalden?
- Støvle og tøjskift?
- Støvlevask?
- Handsker?



Indretning af indgangsrum- kan vi hjælpe?



Ekstern smittebeskyttelse

- Indkøb af dyr
- Håndtering af udefrakommende kontakter
 - Kørselsruter
 - Rutiner/ krav til leverandører
 - Servicepersonale
 - Kalveaftager
 - Klovbeskærer
 - Maskinstation-gødningshåndtering
 - Daka



Ekstern smittebeskyttelse

- Indkøb af dyr
- Håndtering af udefrakommende kontakter
 - Kørselsruter
 - Rutiner/ krav til leverandører
 - Servicepersonale
 - Kalveaftager
 - Maskinstation-gødningshåndtering
 - Daka
 - Klovbeskærer

Reducér smitterisikoen ved transport og udbringning af gylle

Gylletransport og reduktion af smitte fra gylle

- Undgå, at køre ad tilgangsvejene til stalde og beboelse og helt tæt op ad naboens stalde
- Rengør traktordæk og gyllevogn, hvor der ikke er risiko for afløb til vandløb eller dræn eller aerosolspredning til stalde med dyr
- Undgå gødningsforurening af køreveje ved til og fra kørsel og læsning
- Undgå at medbringe "smittefarligt materiale"

Afgræsning og reduktion af smitte fra gylle

- Undgå, at anvende gylle på afgrøder, som skal udfodres rå
- Hvis gylle anvendes på afgræsningsarealer, bør de tidligst afgræsses 30/60 dage efter udbringning af lagret/ikke lagret gylle.
- Hvis gylle anvendes på græsarealer, bør det ske forud for slætafgrøde.



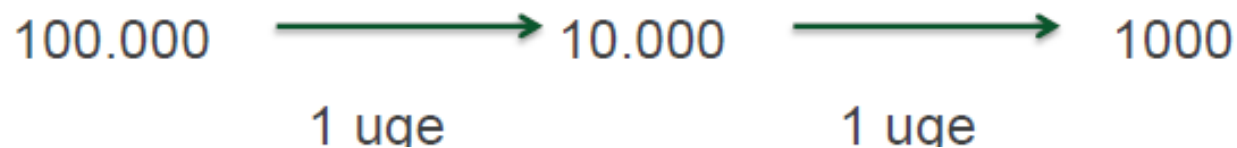
Smitstof uddør gradvist

- decimeringstider

Decimeringstider (D90) i uger for udvalgte bakterier og vira ved lagring i gylletank uden tilførsel af ny gylle

	Sommer, (18-21°C)	Vinter, (6-15°C)
Salmonella	2,0	5,9
E. coli	2,0	8,8
Stafylokokker	0,9	7,1
Streptokokker	5,7	21,4
Parvovirus	> 40	> 40
BVD	0,4	3,0

Decimeringstid på 1 uge – ex. på udvikling i bakterieantal/ml



Ekstern smittebeskyttelse

- Indkøb af dyr
- Håndtering af udefrakommende kontakter
 - Kørselsruter
 - Rutiner/ krav til leverandører
 - Servicepersonale
 - Kalveaftager
 - Maskinstation-gødningshåndtering
 - Daka
 - Klovbeskærer

Afhentning af døde dyr



§ Lovkrav

Loven kræver, at døde dyr skal opbevares på en måde, så de ikke udgør en risiko for spredning af smitstoffer, og så de døde dyr er sikret mod ådsel-ædende dyr. Desuden skal fordærvelse af kadaverne forebygges.

Det optimale afhentningssted

- ▶ Undgå at døde og levende dyr udleveres ved siden af hinanden
- ▶ Afhentning samme sted **hver** gang
- ▶ Passende afstand fra offentligvej, stalde og folde med dyr
- ▶ Ved fast tilkørselsvej
- ▶ Døde dyr må ikke kunne ses af forbipasserende
- ▶ Undgå at Dakabilen skal bakke
- ▶ Undgå at Dakabilen krydser dine interne veje
- ▶ Ingen dyr under træer og el-ledninger, da Dakabilens kran skal have fri arbejds højde
- ▶ Dyrene anbringes overdækket og i skygge
- ▶ Ventilation under og over det døde dyr
- ▶ Tydelige skilte med husnummer

Flere billeder....

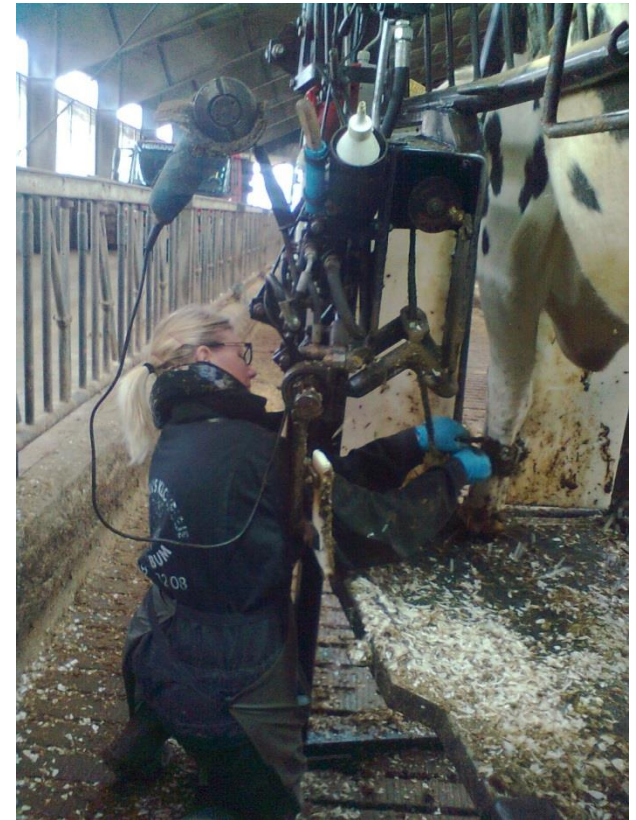




Ekstern smittebeskyttelse

- Indkøb af dyr
- Håndtering af udefrakommende kontakter
 - Rutiner
 - Kørselsruter
 - Servicepersonale
 - Kalveaftager/slagtedy
 - Daka
 - Klovbeskærer
 - Daka

Klovbeskæreren- Lars overtager med sit indlæg



OBS original artikel når tilgængelig.....

